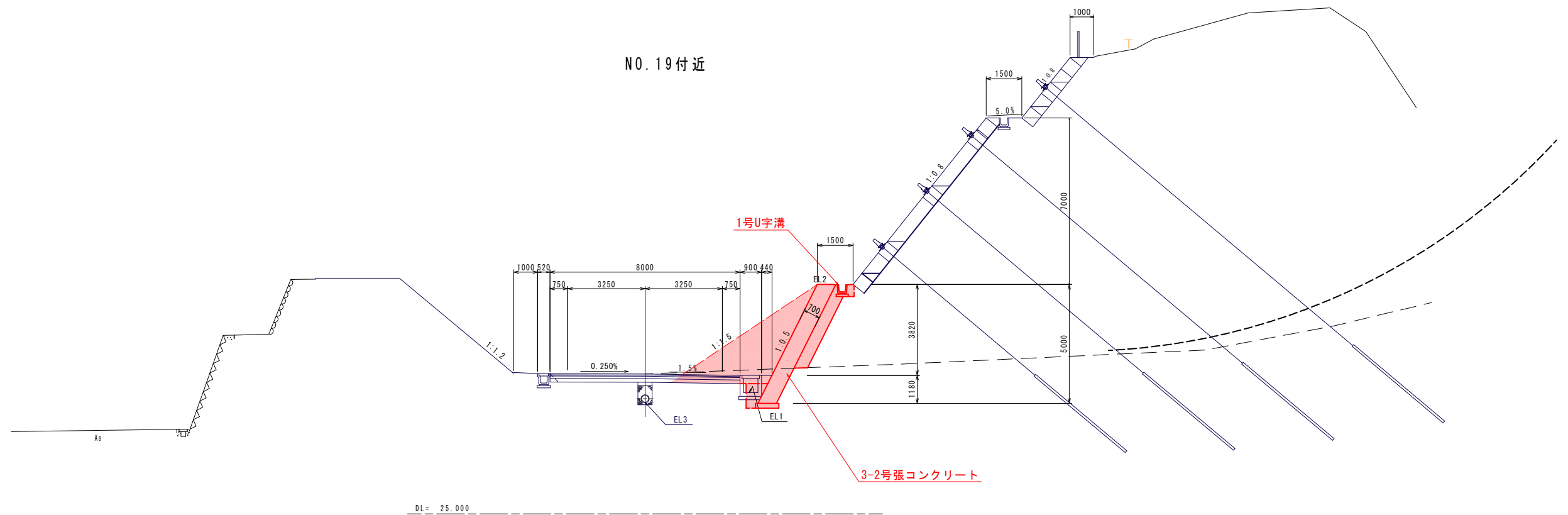


標準断面図 S=1:100



実施設計図面

工 事 名	R7徳土 国道 438号 佐・下 道路改良工事 (9)		
路線名等	一般国道438号		
工事箇所	名東郡佐那河内村下字一ノ瀬 (第9分割)		
図 面 名	標準断面図		
縮 尺	S=1:100	図面番号	2 / 8
会 社 名			
事業者名	徳島県東部県土整備局<徳島庁舎>		

横断図（その1）
（本線部）

S=1:100

道路土工 No. 18

名	称	規 格	左 側	右 側
掘 削	片 切 オープン	岩	-	-
		土砂	-	-
		岩	-	-
		土砂	14.2	-
路床盛土		B<2.5	-	-
		2.5≤B<4.0	-	-
		4.0≤B	-	-
		B<2.5	-	-
路体盛土		2.5≤B<4.0	-	-
		4.0≤B	-	-
路肩盛土			-	-
法面整形		切土部	-	3.71
		盛土部	-	-

擁壁工 作業土工

名	称	左 側	右 側
床 掘B	岩	-	-
	土砂	-	1.5
床 掘B'	岩	-	-
	土砂	-	-
埋戻し		W<1.0	-
		1.0≤W<4.0	-
		W≤4.0	-
基面整正		岩	-
		土砂	0.98
ベールイン	t=10cm	-	-

排水工 作業土工

名	称	左 側	右 側
床 掘B	岩	-	-
	土砂	-	-
床 掘B'	岩	-	-
	土砂	-	-
埋戻し		W<1.0	-
		1.0≤W<4.0	-
		W≤4.0	-
基面整正		岩	-
		土砂	-

排水工 小段排水

名	称	左 側	右 側
平張コンクリート		-	0.32

N0.18

GH=38.820
FH=30.700

道路土工 No. 18+10.00

名	称	規 格	左 側	右 側
掘 削	片 切 オープン	岩	-	-
		土砂	-	-
		岩	-	-
		土砂	14.2	-
路床盛土		B<2.5	-	-
		2.5≤B<4.0	-	-
		4.0≤B	-	-
		B<2.5	-	-
路体盛土		2.5≤B<4.0	-	-
		4.0≤B	-	-
路肩盛土			-	-
法面整形		切土部	-	3.71
		盛土部	-	-

擁壁工 作業土工

名	称	左 側	右 側
床 掘B	岩	-	-
	土砂	-	1.5
床 掘B'	岩	-	-
	土砂	-	-
埋戻し		W<1.0	-
		1.0≤W<4.0	-
		W≤4.0	-
基面整正		岩	-
		土砂	0.98
ベールイン	t=10cm	-	-

排水工 作業土工

名	称	左 側	右 側
床 掘B	岩	-	-
	土砂	-	-
床 掘B'	岩	-	-
	土砂	-	-
埋戻し		W<1.0	-
		1.0≤W<4.0	-
		W≤4.0	-
基面整正		岩	-
		土砂	-

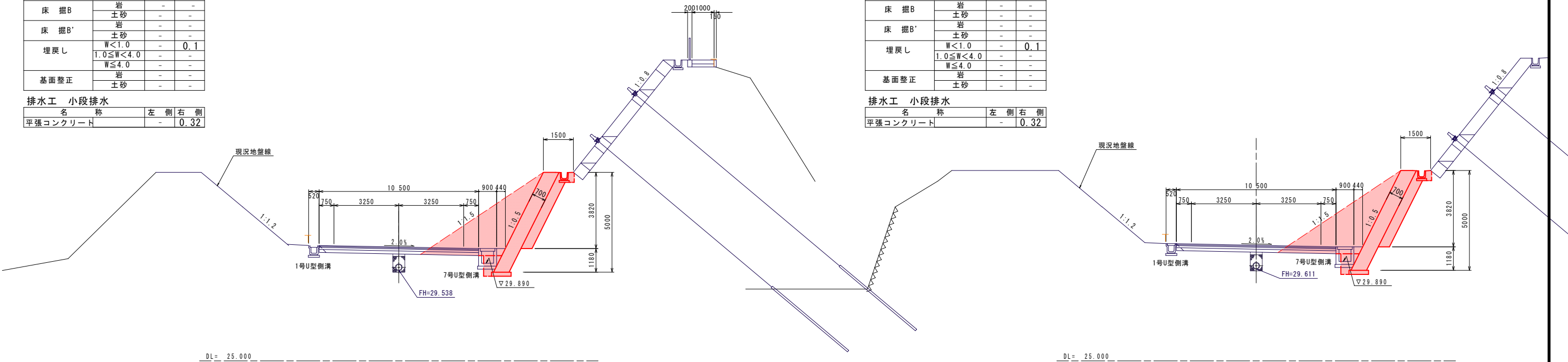
排水工 小段排水

名	称	左 側	右 側
平張コンクリート		-	0.32

N0.18+10.00

GH=
FH=30.790

ペーロケ横断



実施設計図面

工 事 名	R7徳土 国道438号 佐・下 道路改良工事 (9)		
路線名等	一般国道438号		
工事箇所	名東郡佐那河内村下字一ノ瀬 (第9分割)		
図 面 名	横断図 (その1)		
縮 尺	S=1:100	図面番号	3 / 8
会 社 名			
事業者名	徳島県東部県土整備局<徳島庁舎>		

横断図（その2）
（本線部）

S=1:100

道路土工 No. 20

名	称	規 格	左 側	右 側
掘 削	片 切	岩	-	-
		土砂	-	-
	オープン	岩	-	-
		土砂	13.5	-
		B<2.5	-	-
		2.5≤B<4.0	-	-
路床盛土		4.0≤B	-	-
		B<2.5	-	-
		2.5≤B<4.0	-	-
路体盛土		4.0≤B	-	-
路肩盛土		-	-	-
法面整形	切土部	-	-	3.92
	盛土部	-	-	-

擁壁工 作業土工

名	称	左	側	右	側
床 掘B	岩	-	-	-	0.6
	土砂	-	-	-	-
床 掘B'	岩	-	-	-	-
	土砂	-	-	-	-
埋戻し	W<1.0	-	-	-	-
	1.0≤W<4.0	-	-	-	-
	W≤4.0	-	-	-	-
基面整正	岩	-	-	-	-
	土砂	-	-	-	-
ベールライン	t=10cm	-	-	-	1.08

排水工 作業土工

名	称	左	側	右	側
床 掘B	岩	-	-	-	-
	土砂	-	-	-	-
床 掘B'	岩	-	-	-	-
	土砂	-	-	-	-
埋戻し	W<1.0	-	-	-	0.1
	1.0≤W<4.0	-	-	-	-
	W≤4.0	-	-	-	-
基面整正	岩	-	-	-	-
	土砂	-	-	-	-

排水工 小段排水

名	称	左	側	右	側
平張コンクリート		-	-	-	0.54

道路土工 No. 19

名	称	規 格	左 側	右 側
掘 削	片 切	岩	-	-
		土砂	-	-
	オープン	岩	-	-
		土砂	14.0	-
		B<2.5	-	-
		2.5≤B<4.0	-	-
路床盛土		4.0≤B	-	-
		B<2.5	-	-
		2.5≤B<4.0	-	-
路体盛土		4.0≤B	-	-
路肩盛土		-	-	-
法面整形	切土部	-	-	3.35
	盛土部	-	-	-

擁壁工 作業土工

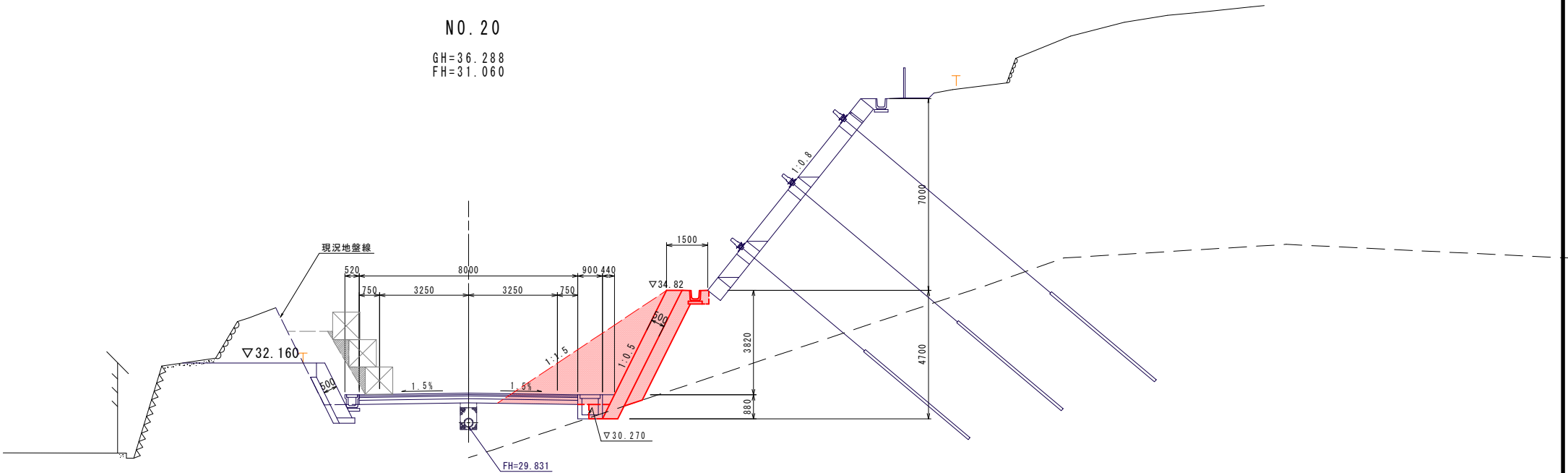
名	称	左	側	右	側
床 掘B	岩	-	-	-	-
	土砂	-	-	-	1.5
床 掘B'	岩	-	-	-	-
	土砂	-	-	-	-
埋戻し	W<1.0	-	-	-	-
	1.0≤W<4.0	-	-	-	-
	W≤4.0	-	-	-	-
基面整正	岩	-	-	-	-
	土砂	-	-	-	0.98
ベールライン	t=10cm	-	-	-	-

排水工 作業土工

名	称	左	側	右	側
床 掘B	岩	-	-	-	-
	土砂	-	-	-	-
床 掘B'	岩	-	-	-	-
	土砂	-	-	-	-
埋戻し	W<1.0	-	-	-	0.1
	1.0≤W<4.0	-	-	-	-
	W≤4.0	-	-	-	-
基面整正	岩	-	-	-	-
	土砂	-	-	-	-

排水工 小段排水

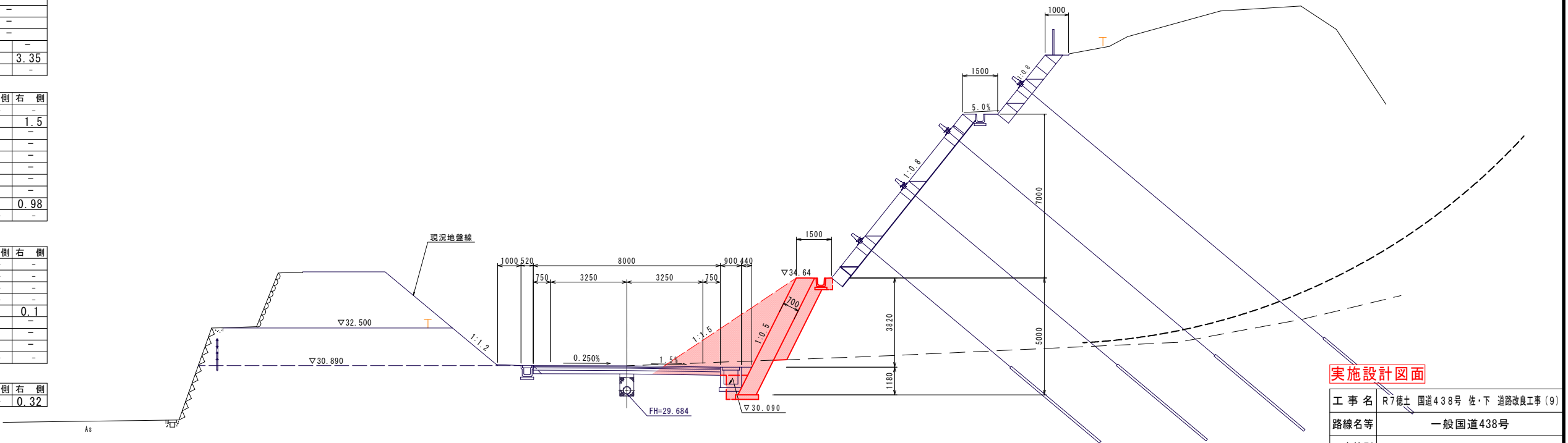
名	称	左	側	右	側
平張コンクリート		-	-	-	0.32



DL= 25.000

NO. 19

GH=42.517
FH=30.880



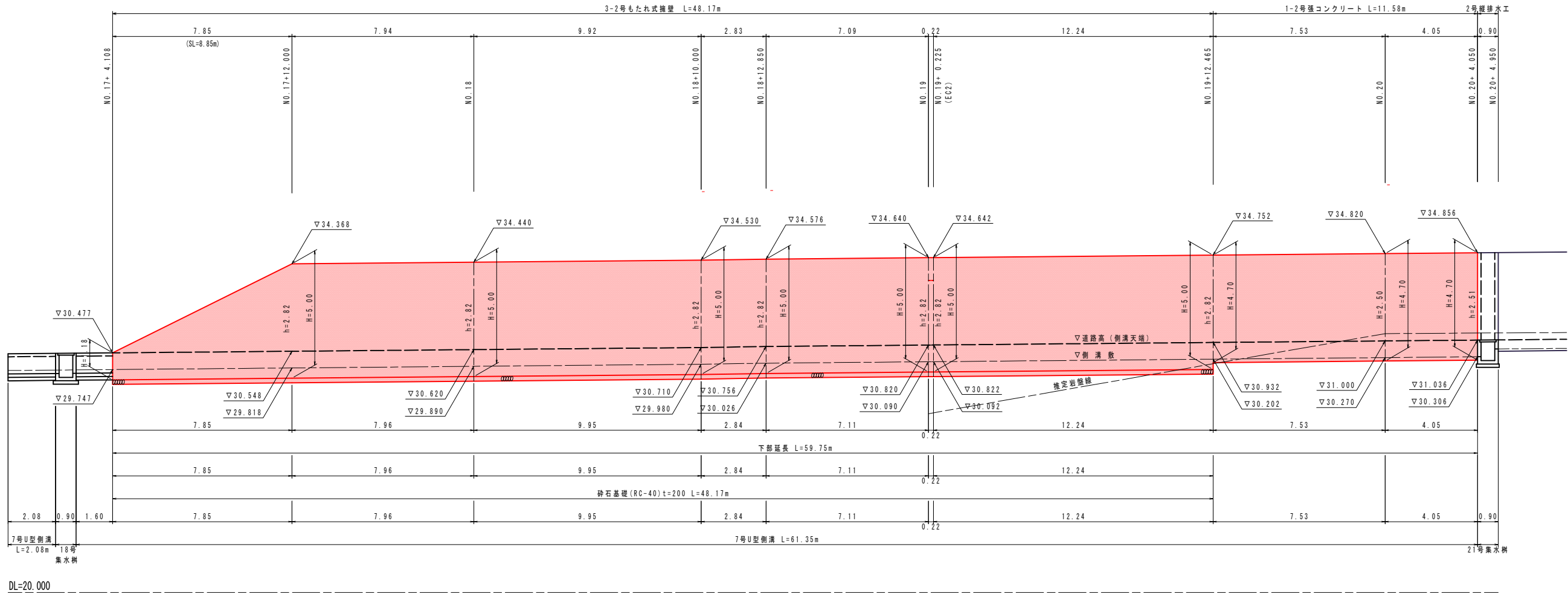
DL= 25.000

実施設計図面

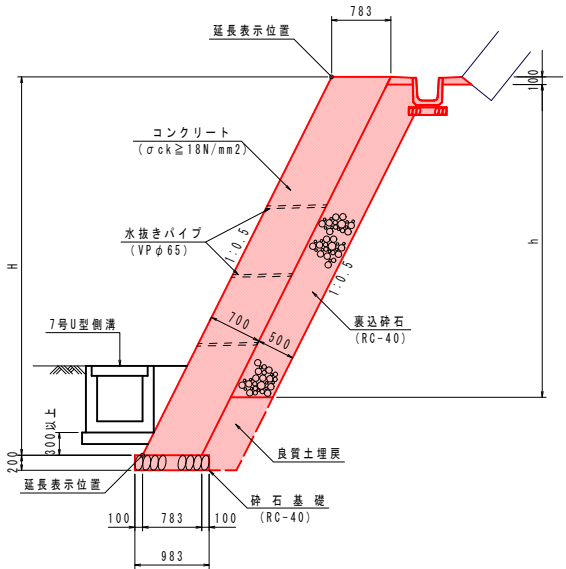
工 事 名	R7橋土 国道438号 佐・下 道路改良工事 (9)		
路線名等	一般国道438号		
工事箇所	名東郡佐那河内村下字ノ瀬 (第9分割)		
図 面 名	横断図 (その2)		
縮 尺	S=1:100	図面番号	4 / 8
会 社 名			
事業者名	徳島県東部県土整備局<徳島庁舎>		

擁壁工展開図
(本線 右側)

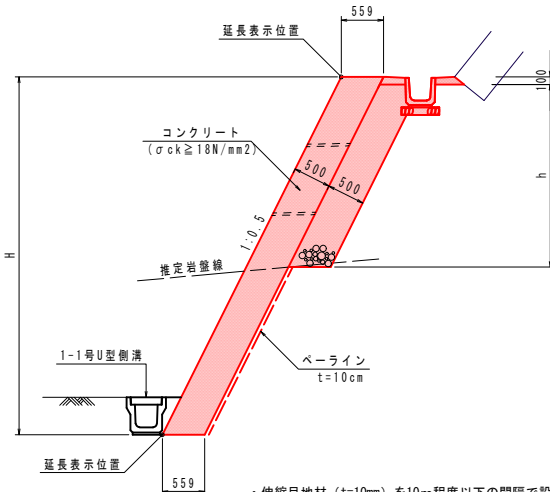
NO.17+ 4.108~NO.21+17.000
S=1:100



3-2号もたれ式擁壁
S=1:50



1-2号張コンクリート
S=1:50



- ・伸縮目地材 (t=10mm) を10m程度以下の間隔で設置する。
- ・水抜きパイプ (VP-65) を3m2に1箇所程度設置する。
- ・水抜きパイプ設置箇所には吸い出し防止材 (300×300点在) を設置する。

- ・伸縮目地材 (t=10mm) を10m程度以下の間隔で設置する。
- ・水抜きパイプ (VP-65) を3m2に1箇所程度設置する。
- ・水抜きパイプ設置箇所には吸い出し防止材 (300×300点在) を設置する。

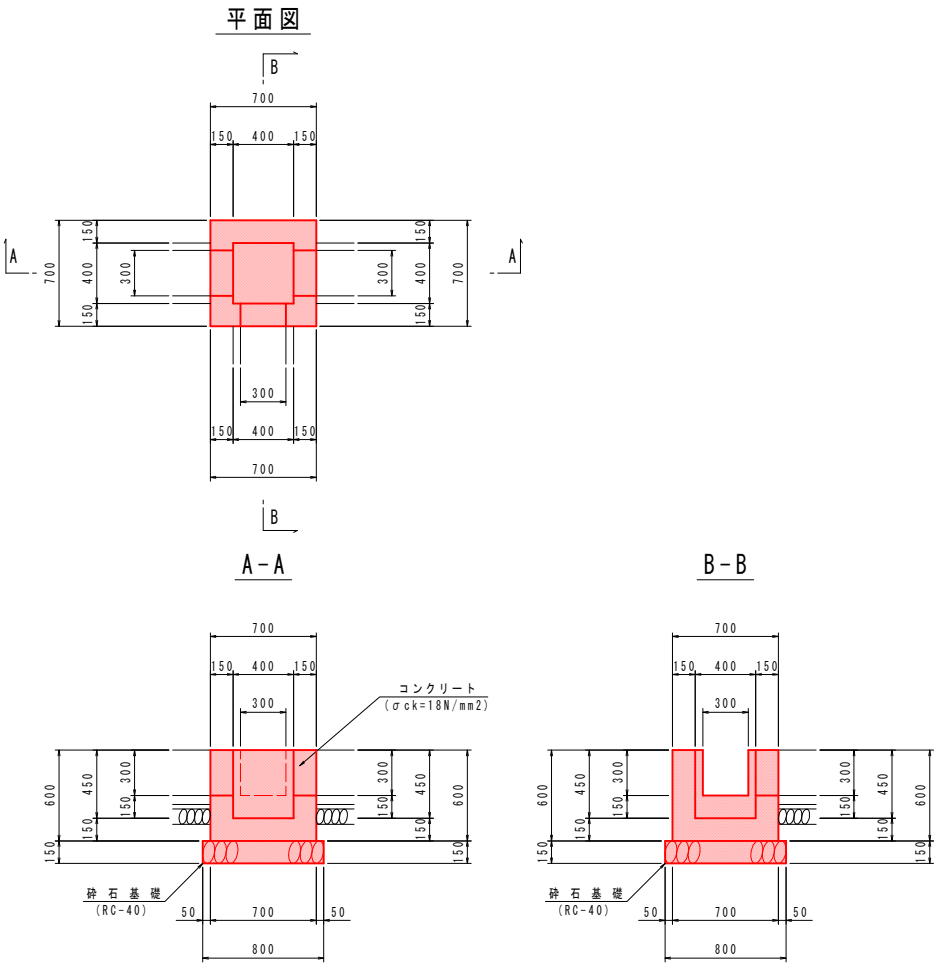
実施設計図面

工事名	R7徳土 国道438号 佐・下 道路改良工事 (9)		
路線名等	一般国道438号		
工事箇所	名東郡佐那河内村下字ノ瀬 (第9分割)		
図面名	擁壁工展開図		
縮尺	図示	図面番号	5 / 8
会社名			
事業者名	徳島県東部県土整備局<徳島庁舎>		

排水工詳細図

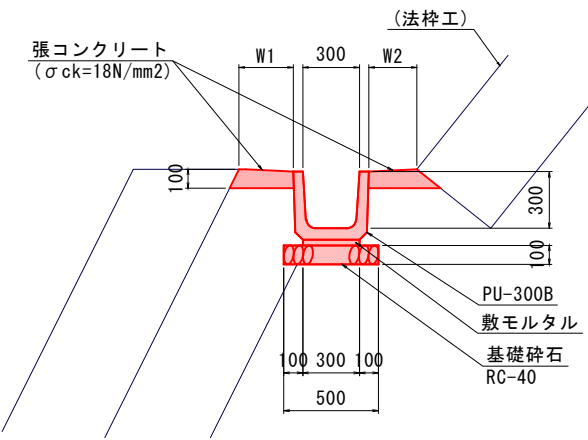
19号集水桝
S=1:25

本線 NO.17+12.00 右側小段部



19号集水桝		1.0基当り	
名 称	規 格	単 位	数 量
コンクリート	$\sigma_{ck}\geq 18\text{N/mm}^2$	m ²	0.18
型 枠	一般型枠	m ²	2.37
砕 石 基 礎	t=150 RC-40	m ²	0.64
基 面 整 正	土砂	m ²	0.6

1号U字溝
S=1:20

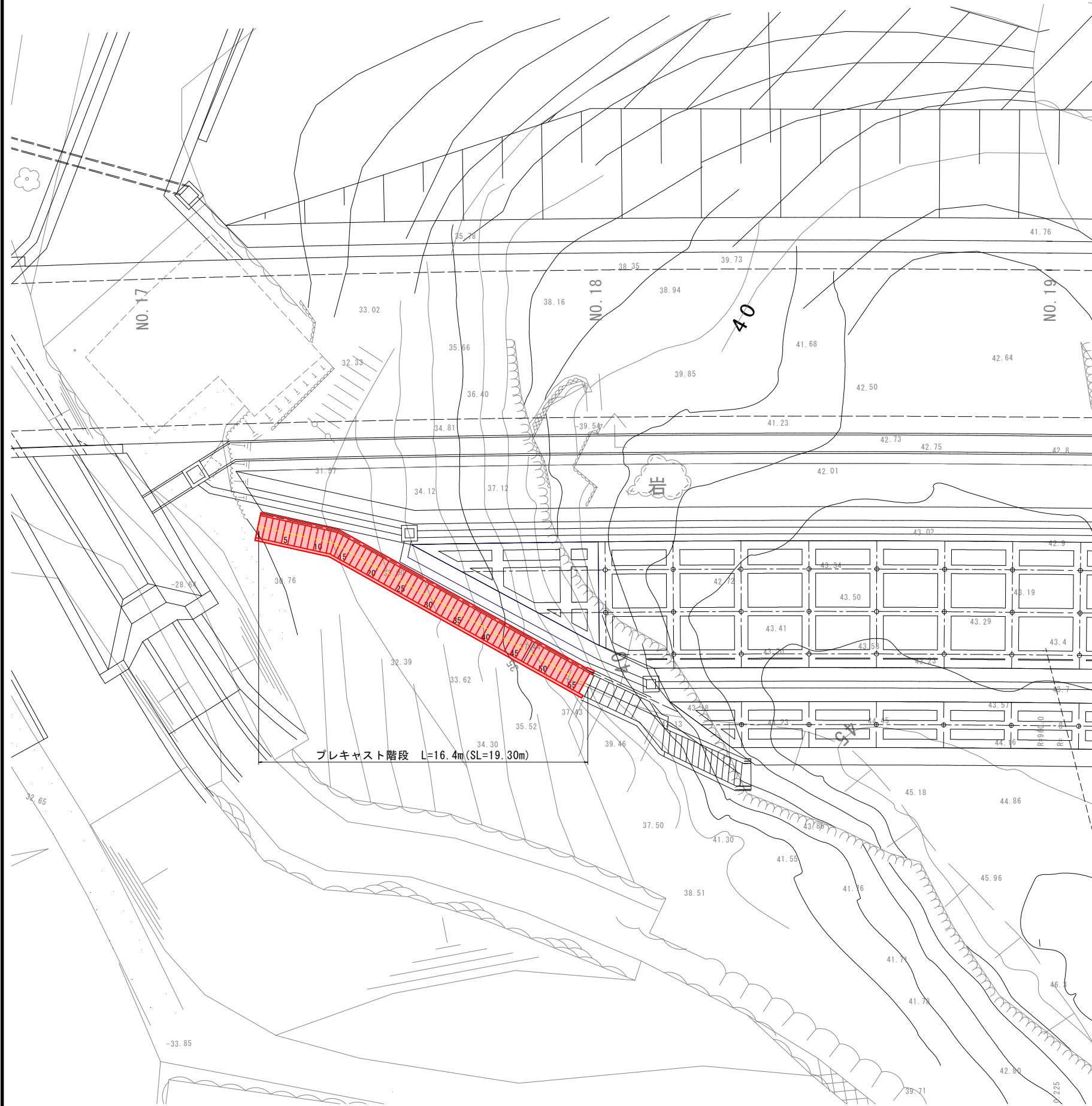


実施設計図面

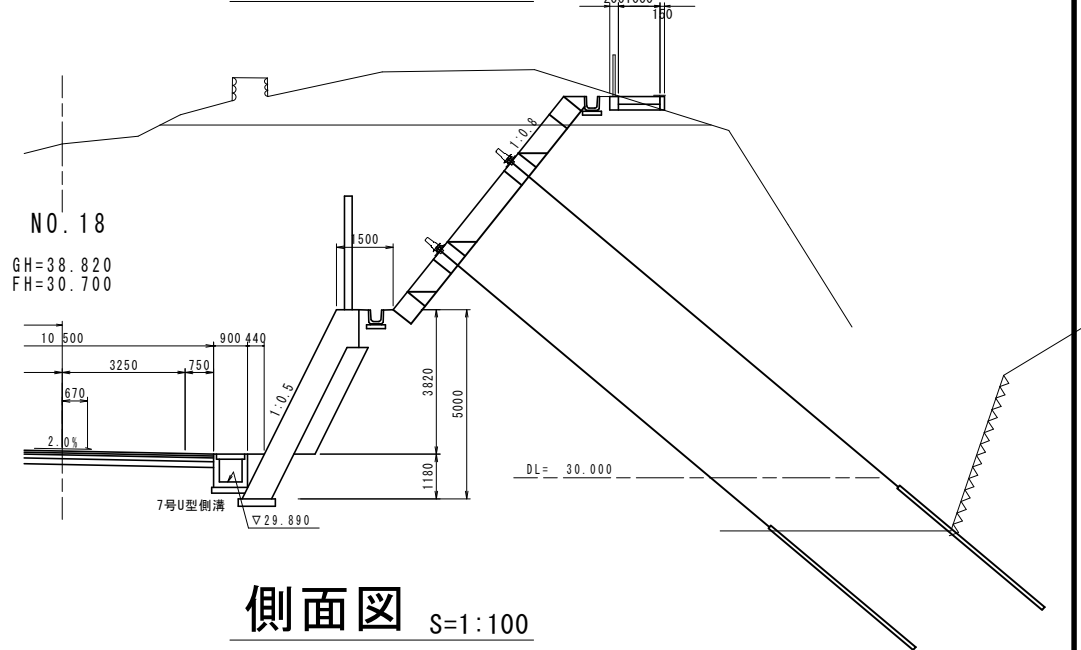
工 事 名	R7徳土 国道438号 佐・下 道路改良工事 (9)		
路線名等	一般国道438号		
工事箇所	名東郡佐那河内村下字一ノ瀬 (第9分割)		
図 面 名	排水工詳細図		
縮 尺	図 示	図面番号	6 / 8
会 社 名			
事業者名	徳島県東部県土整備局<徳島庁舎>		

プレキャスト階段一般図

平面図 S=1:100

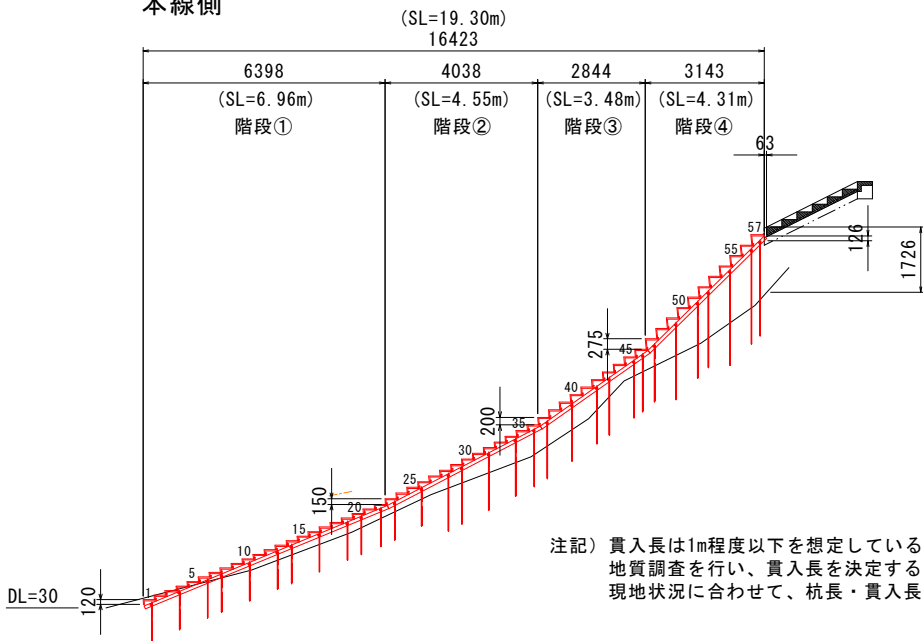


断面図 S=1:100



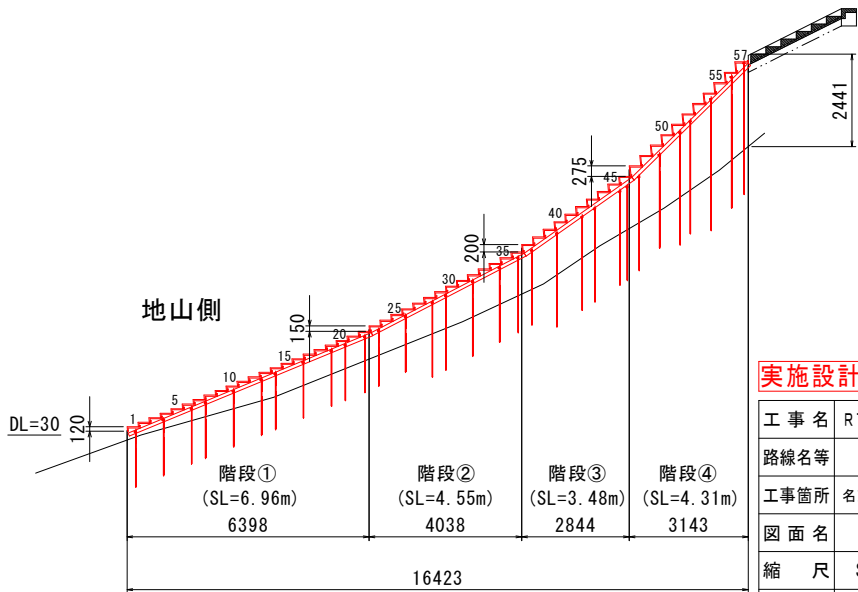
側面図 S=1:100

本線側



注記) 貫入長は1m程度以下を想定している。
地質調査を行い、貫入長を決定する必要がある。
現地状況に合わせて、杭長・貫入長を調整すること。

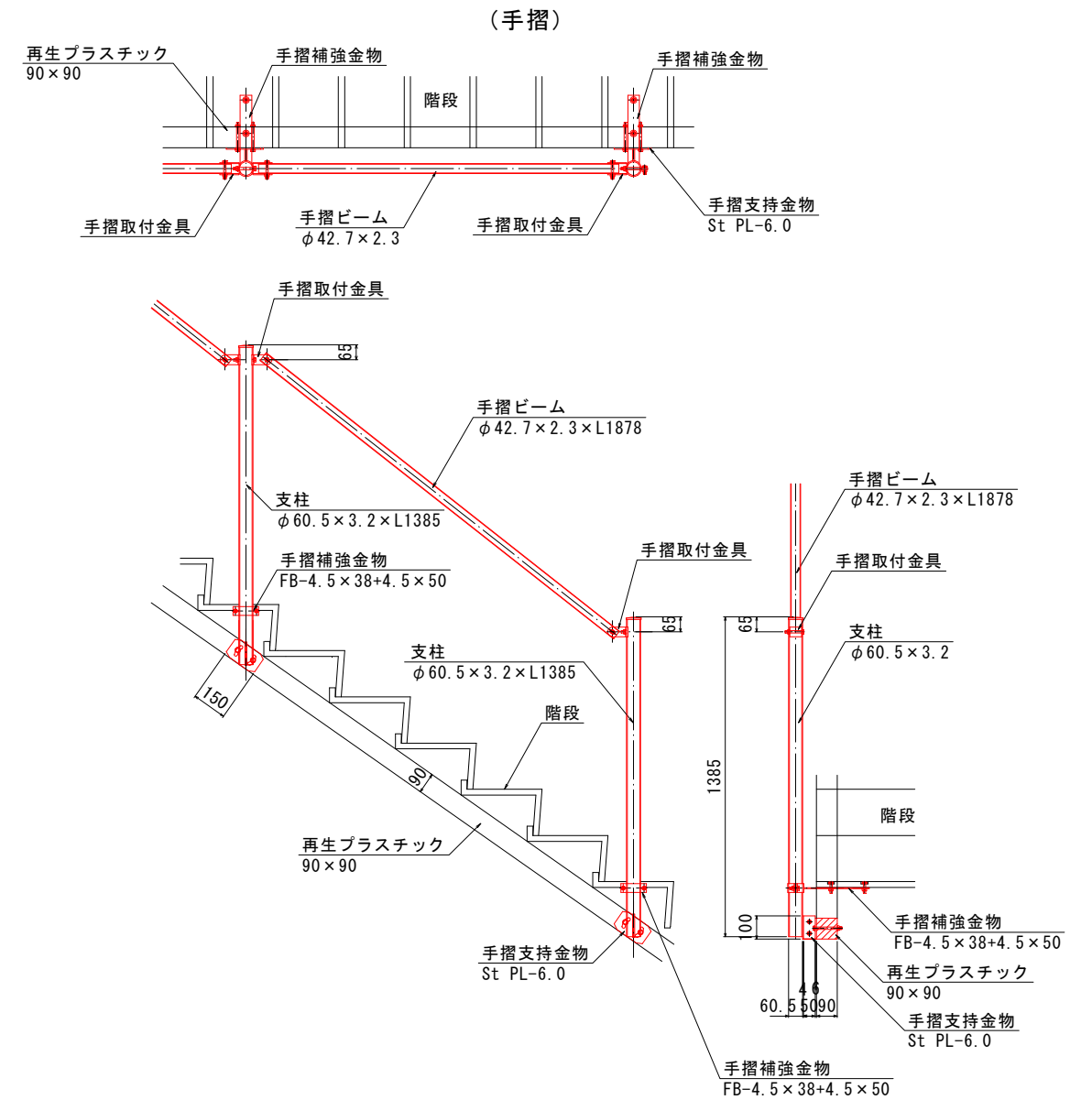
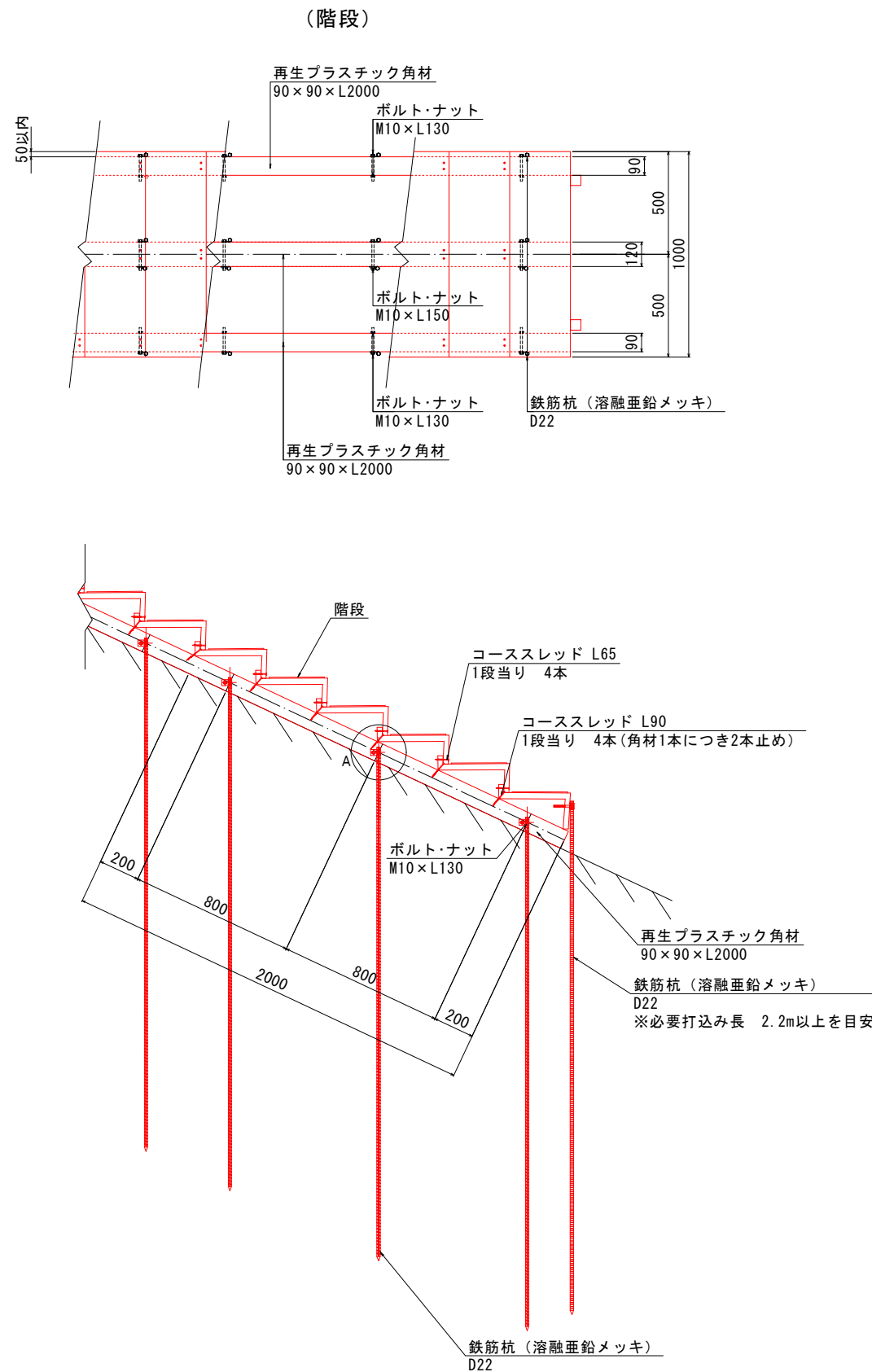
地山側



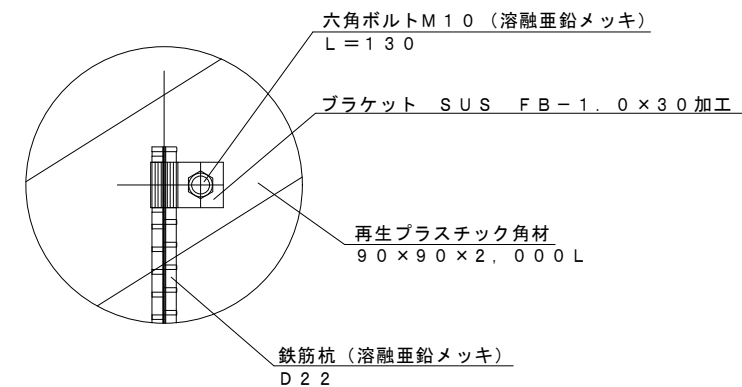
実施設計図面

工事名	R7徳土 国道438号 佐・下 道路改良工事 (9)		
路線名等	一般国道438号		
工事箇所	名東郡佐那河内村下字ノ瀬 (第9分割)		
図面名	プレキャスト階段一般図		
縮尺	S=1:100	図面番号	7 / 8
会社名			
事業者名	徳島県東部県土整備局<徳島庁舎>		

プレキャスト階段詳細図 S=1:15



A部詳細図 S=1:20



※現場の状況によって、杭長や埋め込み長さを変更すること。

実施設計図面

工事名	R7徳土 国道438号 佐・下 道路改良工事 (9)		
路線名等	一般国道438号		
工事箇所	名東郡佐那河内村下字ノ瀬 (第9分割)		
図面名	プレキャスト階段詳細図		
縮尺	図示	図面番号	8 / 8
会社名			
事業者名	徳島県東部県土整備局<徳島庁舎>		